

ÉLECTIONS MUNICIPALES DE CHOISY-LE-ROI LES 15 ET 22 MARS 2026

PROGRAMME
UNION CITOYENNE

CHOISY NOTRE FIERTÉ



PROJET
POUR
CHOISY-LE-ROI

MOUSTAPHA
THIAM

& l'équipe
CHOISY NOTRE FIERTÉ

Ne pas jeter sur la voie publique

www.choisynotrefierte.fr | @ChoisyNotreFierte

CHOISY

NOTRE FIERTÉ

UNION CITOYENNE

MOT DU CANDIDAT

Chères Choisyennes, Chers Choisyens,

Choisy Notre Fierté, c'est une équipe de terrain. Des adjoints au maire qui connaissent la machine de l'intérieur, des citoyens engagés, des mères de famille, des entrepreneurs, des associatifs, des jeunes et des seniors. Nous venons des différents quartiers de Choisy-le-Roi, car nos réalités sont souvent différentes, mais notre amour de Choisy nous unit.

*Nous nous présentons devant vous **sans l'étiquette d'aucun parti**. C'est un choix mûrement réfléchi et pleinement assumé. Ce n'est pas de l'indifférence à la politique, c'est au contraire la conviction que la politique locale mérite mieux que des consignes venues d'en haut. Aucun appareil à remercier. Aucune ligne de parti à suivre. Aucun calcul de carrière à préserver.*

*Une seule question : **est-ce que c'est bon pour Choisy ?***

Notre seul parti, c'est la ville.

*Notre conviction est simple : **quand une ville est propre, sûre et bien gérée, tout le reste suit**. Les familles restent, les commerces s'installent, les entreprises viennent, les impôts baissent, la fierté revient. C'est le cercle vertueux que nous voulons enclencher.*

*Ce programme n'est pas un catalogue de promesses. **C'est un plan d'action structuré et financé.***

Lisez-le. Discutez-le. Interpellez-nous.

Et le 15 mars, faites votre choix.

Moustapha THIAM

Candidat à la mairie de Choisy-le-Roi

Directeur de centre socioculturel

Tête de liste Choisy Notre Fierté



NOS ENGAGEMENTS POUR CHOISY-LE-ROI

NOTRE ÉQUIPE, LES PREMIERS DE LISTE	P3
CHOISY MÉRITE MIEUX	P4
ACTE 1 : CHOISY SÛRE ET PARTICIPATIVE	P5
ACTE 2 : CHOISY PROPRE & VERTE	P6
NOTRE PROJET CŒUR DE VILLE CHOISY-LE-ROI 2026-2032	P6 à 9
ACTE 3 : CHOISY PROSPÈRE	P9
ACTE 4 : CHOISY POUR TOUS	P10
ACTE 5 : CHOISY VIVANTE	P10-11
ACTE 6 : NOS AGENTS, NOTRE FORCE	P11

NOTRE ÉQUIPE, LES PREMIERS DE LISTE

Thiam Moustapha , 37 ans, Directeur centre socioculturel	Magassa Yolo , 29 ans, Animateur socioculturel
Morgane Puffet , 36 ans, Secrétaire médicale	Benamer Djamila , 47 ans, Cheffe d'entreprise
Sayadi Walid , 38 ans, Auto-entrepreneur	Thomas Lionel , 37 ans, Conducteur offset
Bacari Sabirat , 45 ans, Formatrice	Lahmar Mélissa , 27 ans, Assistante de direction
Garrouit Karim , 36 ans, Data analyst	Ozturk Korhan , 33 ans, Auto-entrepreneur
Modjinou lola , 34 ans, Ingénieur	Ribero Mélanie , 33 ans, Esthéticienne
Mallet Jack , 70 ans, Cadre retraité	Alitouche Badis , 21 ans, Étudiant
Boujida Karima , 51 ans, Agent administrative	Nancy Aurélie , 36 ans, Esthéticienne
Melo Jean Louis , 59 ans, Agent technique	Nasr-Allah Smail , 50 ans, Ingénieur
Clouet Sabrina , 21 ans, Commerçante	Zerrelle Tesnim , 19 ans, Étudiante



CHOISY MÉRITE MIEUX

Cette ville a tout pour réussir. Mais elle ne tourne pas à son plein potentiel. **Vous le sentez au quotidien.**

Choisy a du caractère, de l'histoire, de l'énergie. Des gens qui se lèvent tôt, qui bossent, qui élèvent leurs enfants, qui font vivre leurs associations. Des commerçants courageux. Des agents municipaux dévoués. **Cette ville n'est pas à terre, elle est freinée.**

Mais il y a des signaux qu'on ne peut plus ignorer :

> Une taxe foncière à 39,84% — 11^e ville la plus chère du Val-de-Marne sur 47.

3 points au-dessus de la moyenne départementale, et jusqu'à 10 points de plus que certains de nos voisins comme Chevilly ou Thiais.

Et pour quel résultat concret dans votre quotidien ?

> Des rues où la propreté recule, des signalements sans suite.

> Des lampadaires en panne depuis des mois.

> Des locaux commerciaux vides qui s'accumulent.

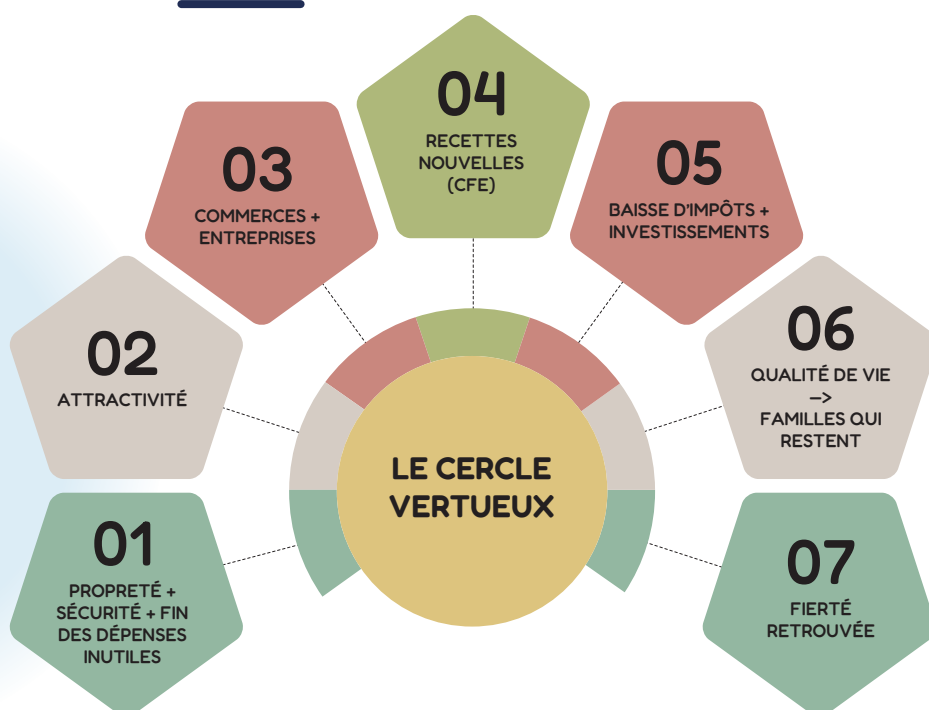
> Un sentiment d'insécurité qui grandit, surtout le soir.

Vous êtes locataire ? Ça vous concerne aussi. Quand la taxe foncière augmente, les propriétaires répercutent sur les charges et les loyers. **L'échec financier de la ville, c'est une perte de pouvoir d'achat pour les Choisyens.**

Si rien ne change, les familles partiront, écrasées par des impôts toujours plus lourds pour une ville de plus en plus délaissée : austérité, services publics réduits et patrimoine bradé sans retour.

Il existe une 5^e voie. C'est la nôtre.

**LE CERCLE
VERTUEUX**
NOTRE MÉTHODE
la seule façon de s'en sortir sans
vous taxer davantage.



Que vous soyez famille, locataire, propriétaire, commerçant ou jeune, notre projet change concrètement votre quotidien : cantines, crèches et sports accessibles sans hausse de tarifs, fiscalité stabilisée pour des loyers et charges maîtrisés, patrimoine valorisé, commerce dynamique et emplois locaux pour les jeunes.

Tout commence par la propreté et la sécurité. Une ville propre et sûre attire. Les entreprises qui s'installent

paient la CFE. C'est cet argent qui remplace vos impôts.

Plus d'entreprises, c'est plus de recettes ! Nous nous engageons à ne pas augmenter les taux communaux et créer les conditions d'une baisse progressive..

En parallèle, **on va chercher l'argent là où il est.** Région, État, Europe, ANRU. Des millions dorment parce que les dossiers ne sont pas montés.

Nous irons chercher des financements extérieurs pour limiter l'effort fiscal local



CHOISY SÛRE ET PARTICIPATIVE



ET SI ON NE CRAIGNAIT PLUS DE SORTIR LE SOIR ?

La sécurité n'est pas une option.
C'est le prérequis de tout le reste.

> UNE POLICE MUNICIPALE RENFORCÉE, DE PROXIMITÉ

Je renforcerai les effectifs de la police municipale pour assurer des patrouilles **de jour, de soirée et de week-end**. Mais renforcer ne veut pas seulement dire recruter. C'est donner à cette police **une doctrine claire** :

- **Un cœur de missions bien défini** : tranquillité publique, sécurisation de l'espace public, proximité.
- **Des îlotiers identifiés par quartier** : un visage, un nom, un numéro. Quelqu'un que les habitants et les commerçants connaissent et qui connaît son secteur.
- **Un bilan bi-annuel public** : objectifs, résultats, indicateurs.
- De vraies perspectives pour les agents : formation, plan de carrière, matériel à la hauteur.
- **Brigade VTT** : mobilité rapide, présence visible dans les quartiers.
- **Plan de vidéoprotection ambitieux sur les points noirs** : gare RER, parcs, écoles, axes commerciaux, entrées de quartier. Centre de Supervision Urbain 7j/7.
- **Convention renforcée avec la Police nationale** dès le premier mois.

> RECONQUÉRIR L'ESPACE PUBLIC

La sécurité, c'est aussi la tranquillité de l'espace public. Trop de Choisyens contournent certaines rues, évitent certains parcs, changent de trottoir. **C'est inacceptable.**

- **Arrêtés municipaux ciblés** contre la consommation d'alcool sur la voie publique dans les zones identifiées.
- **Médiation en première intention** : prévention, rappel des règles, puis sanction si nécessaire.
- **Médiateurs de rue** en appui des îlotiers et de la police municipale.
- **Plan Lumière LED** sur toute la ville. Priorité : Gondoles, abords de la gare, parcs, passages sous voie ferrée. **Une ville éclairée, c'est une ville apaisée.**

> PRÉVENTION & PUBLICS VULNÉRABLES

- **Dispositif «Angela»** dans les commerces partenaires.
- **Porte-clés d'alerte personnels** distribués gratuitement en mairie aux femmes qui en font la demande — **sur le modèle du dispositif mis en place à Metz**. Un bouton, une alarme sonore puissante, un réflexe de sécurité.
- **Marches exploratoires femmes** pour identifier les points noirs.
- **Prévention arnaques seniors** & chemins sécurisés seniors.

Démocratie Participative

*La démocratie participative doit être renforcée à Choisy-le-Roi. Les conseils de quartier disposeront d'un budget participatif représentant **5 % du budget d'investissement communal (environ 1,5 M€)**, réparti entre les 4 quartiers, afin que les habitants proposent, votent et décident directement des projets locaux.*

***Une Grande Assemblée des quartiers** réunira tous les conseils et devra débattre des grands projets d'aménagement, dont la validation deviendra une étape essentielle. Les citoyens pourront aussi interpeller le Conseil municipal via **une pétition à partir de 400 signatures**, avec inscription prioritaire du sujet à l'ordre du jour.*

*La transparence sera renforcée avec **la diffusion en direct des conseils municipaux**, la publication en open data des frais des élus, la transparence des rencontres du maire avec les acteurs privés, ainsi que l'organisation régulière de permanences ouvertes à tous les habitants.*



CHOISY PROPRE & VERTE



ET SI CHOISY DEVENAIT PLUS PROPRE ?

Une ville propre, c'est une ville qui se respecte. C'est le premier étage du cercle vertueux.

> BRIGADES PROPRETÉ & TOLÉRANCE ZÉRO

- **Brigades propreté par quartier** dès les 100 premiers jours. Chaque zone : un référent identifiable.
- **Objectif zéro dépôt sauvage de plus de 48 h.** Signalement via appli + numéro dédié → enlèvement sous 48 h → verbalisation systématique. Caméras mobiles sur les points noirs.
- **Nettoyage haute pression mensuel** des axes principaux et abords des écoles.
- **Corbeilles de tri intelligentes** dans les zones à forte fréquentation.
- **Tolérance zéro** : mégots, dépôts sauvages, déjections canines — **verbalisations systématiques.**
- **Plan municipal renforcé de lutte contre les nuisibles** (rats, moustiques tigrés...).

> ENVIRONNEMENT & ÉCOLOGIE CONCRÈTE

Végétalisation des pieds d'immeubles, cours d'écoles et abords de gare.

- **Jardins partagés** dans chaque quartier.
- **Plan arbres** : plantations massives sur le mandat.

- **Rénovation thermique** des bâtiments municipaux — économies d'énergie et confort.

> CHOISY, VILLE DE SEINE : LE RÉFLEXE BERGES

La Seine traverse Choisy. Et pourtant, les berges sont sous-exploitées.

- **Guinguette estivale, espaces pique-nique, activités nautiques.**
- **Entretien et mise en valeur** : bancs, éclairage, accès PMR.
- **Gestion des déchets renforcée** : poubelles adaptées, collecte régulière.
- **Végétalisation et entretien soigné de la végétation** pour des berges accueillantes, propres et agréables à parcourir.

> RÉSURRECTION DE LA CUISINE MUNICIPALE

Nos enfants méritent des repas préparés à Choisy, pas des barquettes réchauffées.

Nous relancerons une cuisine municipale pour préparer des repas frais, de qualité, à destination des écoles, des crèches et des seniors.

NOTRE PROJET CŒUR DE VILLE CHOISY-LE-ROI 2026-2032

Notre ambition est de faire de Choisy-le-Roi une ville apaisée, verte et conviviale, où chaque quartier bénéficie d'aménagements de qualité.

Le centre-ville ne sera pas le seul prioritaire, **tous les quartiers verront des projets concrets se réaliser.**

Nous lancerons l'étude et la construction d'une **nouvelle piscine aux Gondoles, avec vue sur la Seine**, et créerons une **annexe de police municipale avenue Victor Hugo** pour plus de sécurité. Les pistes cyclables et la réduction des points accidentogènes, les nouveaux plans de circulation seront **étudiés avec les habitants.**

Notre méthode ? Écouter, prioriser, financer et livrer, sans mettre la ville en difficulté. Ensemble, améliorons notre quotidien.





PARVIS DE LA GARE

Plus de 15 000 usagers transitent chaque jour par la gare de Choisy-le-Roi. Le parvis, c'est la première impression de notre ville. Aujourd'hui, cette première impression n'est pas à la hauteur. *« Le réaménagement complet du parvis de la gare représente environ 3 à 4 millions d'euros. C'est un investissement majeur pour l'image et l'attractivité de Choisy-le-Roi. »*

- **Aménagement** : Requalification des sols · Fontaine sèche · Pergola commerciale
- **Verdure & Mobilité** : Végétalisation · Espace vélos structuré
- **Confort** : Mobilier qualitatif · Éclairage · Fluidité des flux

Financement possible — Très bon dossier pour :
Région Île-de-France · Île-de-France Mobilités · SNCF / Gares & Connexions · Métropole · Fonds mobilités douces
Reste à charge ville possible : 1,2 à 2 M€

PLACE DE L'ÉGLISE

- **Valoriser notre patrimoine**
- Sols requalifiés · Parvis végétalisé · Assises confortables Mise en lumière

Coût estimé : 1,2 à 1,6 M€ | 2027-2028
Centre-ville attractif · Lieu de rencontre · Patrimoine valorisé



PLACE JEAN JAURÈS & COMMERCES

« La requalification complète de la place Jean Jaurès représente environ 1,5 à 2 millions d'euros. C'est un investissement structurant pour redynamiser le commerce et redonner vie au cœur de ville. »

- **Aujourd'hui, elle vit certains jours. Demain, tous les jours.**
- Un sol de qualité · Des terrasses · Des arbres · Des bancs
- Devantures harmonisées à l'esprit parisien
- Une place pour faire ses courses, s'asseoir, discuter, laisser jouer les enfants.

Le plan : Requalification des sols · Végétalisation · Harmonisation des devantures · Charte commerciale · Aide à la rénovation

Coût estimé : 3 à 4 M€ | 2028-2029

Commerces attractifs · Image modernisée · Place vivante 7j/7



PARC MAURICE THOREZ

Le cœur vert de Choisy



TRANSFORMER CE PARC EN LIEU DE PROMENADE ET DE DÉTENTE

Les habitants nous l'ont dit : aujourd'hui, ce parc est trop minéral, peu accueillant. On y passe plus qu'on n'y reste.

« Un réaménagement complet du parc Maurice Thorez, c'est un investissement de plusieurs millions d'euros : autour de 5 à 10 millions selon l'ambition. Notre méthode : phaser, chercher des subventions, et livrer des améliorations visibles dès la première année. »

Nous voulons un parc où l'on s'installe, où les familles viennent passer du temps. Avec des aires de jeux modernes, des cheminements lisibles, des bancs en bois et des zones ombragées. Une végétalisation renforcée pour en faire un véritable îlot de fraîcheur.

Nous conservons les symboles, comme l'éléphant, que nous mettons en valeur sans le déplacer. Parce qu'une ville apaisée est une ville qui respecte sa mémoire.



Le plan :

Aire de jeux moderne · Cheminements lisibles · Bancs bois et zones ombragées · Végétalisation renforcée

Coût estimé : 1,6 à 2 M€ | 2028

Parc familial · Îlot de fraîcheur · Sécurité par l'animation



REQUALIFICATION DE LA DALLE

Transformer le cœur urbain

La Dalle, c'est le cœur de Choisy. Mais aujourd'hui, elle ne bat plus assez fort. Trop minérale, trop chaude l'été, pas assez accueillante. Les commerces peinent, les habitants la traversent sans s'y arrêter. Il faut un projet structurant, parce que la Dalle mérite une transformation de fond : une Dalle plus fraîche, plus végétalisée, plus agréable, avec un parcours clair, des espaces de pause, et une logique qui connecte mieux les commerces, les équipements, et les habitants.

C'est un chantier d'ampleur, qui se fera par phases, en cherchant les subventions maximales. Mais c'est le projet phare du mandat, celui qui redonnera à Choisy sa centralité.

Le plan : Désimperméabilisations · Jardinières et arbres · Espaces familiaux · Mobilier urbain qualitatif

Coût estimé : 4 à 6 M€ | 2030-2032

Centralité retrouvée · Ville plus fraîche · Projet structurant du mandat

FINANCEMENT & CALENDRIER DU CŒUR DE VILLE UN PLAN FINANCÉ ET MAÎTRISÉ

Investissement total estimé : 14 M€ sur 6 ans

Répartition :

- 40% **Subventions** (Région, État, Europe, ANRU, IDFM, Métropole)
- 30% **Autofinancement** (économies dégagées par l'audit + nouvelles recettes)
- 30% **Emprunt maîtrisé**
- Environ **2 à 2,5 M€ d'investissement par an**
- **Endettement soutenable**
- **Pas de hausse brutale de fiscalité**





TERRAIN DE PÉTANQUE

PARC MAURICE THOREZ

Un lieu de convivialité pour tous

Le terrain de pétanque du parc Maurice Thorez est un lieu emblématique, mais il mérite mieux. Un vrai local pour les associations, une buvette accueillante, des espaces végétalisés où l'on peut s'asseoir.

« Pour moins de 700 000 euros, nous pouvons transformer le terrain de pétanque en un véritable lieu de vie intergénérationnel, avec un local digne de ce nom et une buvette conviviale. C'est un projet rapide, fédérateur, qui profite à tous : les joueurs de pétanque, les familles, les jeunes, les seniors. Un lieu où les générations se croisent et se retrouvent.

Le plan :

Réorganisation des terrains · Local associatif moderne · Buvette aménagée · Assises bois et végétalisation · Éclairage doux

Coût estimé : 500 000 à 700 000 € | 2026-2027

Projet rapide · Intergénérationnel · Fédérateur

PLAN D'INVESTISSEMENT – VUE D'ENSEMBLE

CALENDRIER

- 2026 : études & premiers travaux
- 2027 : pétanque & place Église
- 2028 : parc Maurice Thorez
- 2029 : place Jean Jaurès
- 2030-2031 : parvis gare
- 2031-2032 : dalle centrale

RÉPARTITION PAR PROJET

Projet	Coût	Subventions estimées	Reste ville
Pétanque	0,6 M€	0,2 M€	0,4 M€
Place Église	1,5 M€	0,5 M€	1 M€
Parc Thorez	2 M€	0,8 M€	1,2 M€
Place Jean Jaurès	2 M€	0,7 M€	1,3 M€
Parvis Gare	3,5 M€	1,6 M€	1,9 M€
Dalle	4,4 M€	1,8 M€	2,6 M€

Total subventions = 5,6 M€ | Reste à charge = 8,4 M€

NOTRE PHILOSOPHIE

Financer nos projets avec les subventions de l'État et des autres collectivités, sans peser sur le portefeuille des Choisyens.

L'argent de la Région, de l'Europe, de l'ANRU dort car les dossiers ne sont pas montés. **Nous irons le chercher.**

ENGAGEMENT

Investir sans mettre la ville en danger.

Nous ne promettons pas tout en même temps. Nous avons **un plan clair, progressif et financé.**

- Chaque projet est utile.
- Chaque euro est maîtrisé.
- Chaque étape est cohérente.

ACTE 3

CHOISY PROSPÈRE

ET SI ON ARRÊTAIT DE REGARDER LES VITRINES FERMÉES ?

> COMMERCE : PLAN «ZÉRO LOCAL VIDE»

- **Cellule d'accueil entrepreneurs en mairie** : guichet unique, aide aux démarches, réactivité.
- **Loyers progressifs** pour les nouveaux commerces pendant 18 mois.
- **Pépinière de commerçants** : tester un concept avant de s'installer.
- **Embellissement des façades** : aide financière et accompagnement.
- **Label municipal d'hygiène et de qualité** pour les commerces.

> ATTRACTIVITÉ ÉCONOMIQUE

- **Manager de centre-ville** dédié à la coordination commerces / animation / propreté.
- **Zone franche urbaine** : lobbying actif pour l'obtenir.

L'économie locale, c'est votre pouvoir d'achat, votre emploi, et la vie de votre quartier.

- **Partenariats entreprises** pour emplois locaux, stages, apprentissage.
- **Favoriser l'accès des Choisyens à l'emploi** au sein de la commune.

> STATIONNEMENT – ARRÊTER LA GUERRE AUX HABITANTS

Le stationnement est devenu un sujet de colère. **Nous pacifions ce dossier :**

- **Période de transition pédagogique** lors de la mise en place du nouveau dispositif de stationnement.
- **Carte résident accessible et simple** : les Choisyens doivent pouvoir se garer dans leur ville sans angoisse.
- **Zones bleues étendues** dans les quartiers résidentiels : gratuité limitée dans le temps pour favoriser la rotation.



CHOISY POUR TOUS



ET SI CHAQUE CHOISYEN SE SENTAIT CHEZ LUI ?

La solidarité, ce n'est pas un mot sur une affiche. C'est une politique concrète pour chaque âge de la vie.

> PETITE ENFANCE

- **Plan crèches** : augmentation des places, création d'une crèche associative et/ou parentale.
- **Horaires élargis** pour les parents qui travaillent tôt ou tard.
- **Lieu d'Accueil Enfants-Parents (LAEP)** : espace de rencontre, d'échange et de soutien à la parentalité.

> ENFANTS & JEUNES — L'AVENIR SE CONSTRUIT AUJOURD'HUI

- **Soutien scolaire gratuit pour tous les élèves de la ville.**
Quand un élève décroche, c'est un parcours de vie qui bifurque. Le soutien scolaire gratuit, c'est donner à chaque enfant de Choisy une chance égale de réussir.
- **Plan « Écoles 2036 »** : rénovation thermique de toutes les écoles d'ici la fin du mandat.
- **Plan « Pause Méridienne Apaisée »** : le bruit au réfectoire génère stress et fatigue. Nous lancerons des travaux acoustiques dans les cantines, avec des repas de qualité issus de notre cuisine municipale ressuscitée.
- **Assises de la Jeunesse & Conseil Municipal des Jeunes** : donner la parole, créer l'engagement.
- **Fête des Bacheliers en septembre** : on célèbre la réussite de nos jeunes.
- **« Permis Citoyen »** : le permis de conduire financé en échange de bénévolat pour la ville. Tu donnes de ton temps à Choisy, Choisy investit dans ton autonomie.

> FAMILLE & SANTÉ

- **Maintien du Centre Municipal de Santé en secteur 1** : une offre de soins de proximité accessible.
- **Mutuelle communale** négociée et lancée le plus tôt possible.
- **Faciliter l'installation de professionnels de santé** par tous les moyens, y compris des bonus financiers : orthophonie, pédiatrie, ophtalmologie.
- **Grand Plan Logement** : priorité aux Choisyens.

HANDICAP

Notre projet inclut également l'ouverture d'une **Maison Solidaire** spécialisée dans le handicap, afin d'accompagner les familles, les choisyens et choisyennes dans leur parcours de vie. La maison solidaire sera un lieu d'activités, de rencontre, encadrés par des professionnels spécialisés, des éducateurs spécialisés, des associatifs qui pourront encadrer orienter sur toutes les questions d'ordre administratives, financières et scolaires, soutien psychologique. Un lieu où les parents pourront se détendre penser aussi à eux et être conseillés et écoutés.

Aucun enfant Choisyen porteur de Handicap ne doit rester sans activités, sans scolarité nous assumerons nos devoirs et accompagnerons les familles dans leurs quotidiens.

L'inclusion des personnes en situation de Handicap qu'il soit visible ou non sera érigée comme « Priorité absolue de notre mandat » aucun projet d'aménagement sans validation de la

commission portant son nom.

Des parcours de mobilité urbaine devront être effectués en compagnie des usagers pour comprendre leurs réalités et intervenir sur la voirie et l'ensemble de l'aménagement public.

SENIORS & LIEN INTERGÉNÉRATIONNEL

Une ville qui a du lien entre ses générations, c'est une ville forte.

- **Service Animation Populaire Seniors** : sorties, activités, minibus dédié, animateurs.
- **Service livraison de courses et de médicaments** (en coopération avec les commerçants et pharmaciens).
- **Lutte contre l'isolement** : visites régulières, ligne d'écoute, partenariat associatif.
- **Ateliers intergénérationnels** : nos aînés ont des savoirs, des techniques, une expérience. Nos jeunes ont besoin de repères. **Transmission de savoir-faire, aide aux devoirs par les seniors, partage de compétences manuelles et artisanales.**



CHOISY VIVANTE

ET SI CHOISY DEVENAIT UNE VILLE OÙ IL SE PASSE QUELQUE CHOSE ?

Une ville vivante, c'est une ville où l'on se rencontre, où l'on bouge, où l'on est fier de vivre.

CHOISY, VILLE DU SPORT

- **La natation, cause nationale** — Choisy en première ligne. Accès facilité à la piscine, créneaux élargis, apprentissage pour tous les enfants.
- **Construction d'une nouvelle piscine municipale aux Gondoles.**



- **Nouveau gymnase Léo Lagrange**
- **Créneaux réservés aux femmes à la piscine.**
- **Audit des horaires sportifs** : nous optimiserons l'occupation réelle des équipements (gymnases, piscine, terrains) pour exploiter chaque créneau disponible.
- **Rénovation et modernisation** des équipements sportifs existants.
- **Soutien renforcé aux clubs** : subventions, mise à disposition d'équipements.
- **Parcours sportifs en accès libre** : Parc Maurice Thorez, berges de Seine.
- **Événements sportifs fédérateurs** : tournois inter-quartiers, courses, défis familiaux.

CULTURE & IDENTITÉ

- **Rénovation de l'église Saint-Louis** et valorisation du patrimoine historique.
- **Maison des Artistes de Choisy** : ateliers partagés, résidences de création, expositions.

- **Studio d'enregistrement municipal** pour les jeunes musiciens de la ville.
- **Médiathèque ouverte le dimanche.**
- **Fête de la Ville annuelle** : un grand rendez-vous populaire, fédérateur, qui rassemble tous les quartiers.
- **Carnaval annuel** : toutes les écoles, tous les quartiers. **Choisy sera belle.**
- **Choisy Food Truck Festival** deviendra un événement annuel incontournable.
- **Arbre de Noël splendide** sur la Place de l'Église ou Jean Jaurès.

OUVERTURE & RAYONNEMENT

Jumelages actifs avec des villes au Mali, en Algérie et au Portugal : échanges réels d'élèves, de sportifs et d'entrepreneurs, pas du papier.

Conseils de quartier avec budget participatif : 4 quartiers, 4 enveloppes. **Ce sont les habitants qui décident.**



NOS AGENTS, NOTRE FORCE

ACTE 6

Plus de 1 000 femmes et hommes portent le maillot de Choisy au quotidien. ATSEM, agents d'entretien, policiers municipaux, agents administratifs, éducateurs, agents techniques. Peu importe le grade ou la mission. **Ce sont des missions d'utilité publique. Sans eux, rien ne fonctionne.**

LE CONSTAT — EN CHIFFRES

DONNÉE	SOURCE
30% des agents territoriaux déclarent souffrir de stress chronique	DARES / CNFPT
30% déclarent subir des comportements hostiles au travail	DARES / CNFPT
70% de l'engagement d'un agent dépend de son manager	Gallup

Quand un agent décroche, dans 7 cas sur 10 le problème vient d'en haut. Pas de lui.

NOS 6 ENGAGEMENTS ENVERS LES AGENTS

1 Fin du management toxique et bienveillance de mise.

Charte du management municipal : on parle aux agents avec respect — toujours. Canal de signalement confidentiel. La lutte contre le harcèlement au travail sera une priorité absolue. La bienveillance sera au cœur de notre mairie.

2 Formation réelle des encadrants.

Formation continue obligatoire en management humain. Critère d'évaluation intégré : votre équipe a-t-elle envie de venir travailler ?

3 Les moyens de bien faire.

Matériel qui fonctionne. Procédures simplifiées. Confiance.

4 Reconnaissance et évolution.

Primes de mérite transparentes. Plan de formation ambitieux — la formation des agents qui veulent évoluer sera notre priorité et sera financée. Promotions professionnelles encouragées pendant tout le mandat.

5 Bien-être au travail — concrètement.

- Création d'un poste de chargé(e) du bien-être professionnel.
- Espaces dédiés à la détente, aux repas, au café et au sport.
- Congé ou retrait menstruel pour garantir le confort de travail de nos agentes.
- Recrutement local : à compétences égales, priorité aux Choisyens.

6 Du sens et de la fierté. Porter le maillot de Choisy, ça doit redevenir une fierté. Pas une corvée.

Notre promesse : du respect, de la méthode et de la constance. Dès le premier jour.

LE 15 MARS, LE CHOIX EST SIMPLE

Une équipe qui connaît la ville. Qui a un plan. Qui chiffre. Qui s'engage.



NOS 5 ENGAGEMENTS SOLENNELS

1. **Audit public des finances dans les 100 premiers jours.**
2. **Baisse de la taxe foncière sur le mandat grâce au cercle vertueux.**
3. **Police municipale renforcée, de proximité, avec des résultats mesurables.**
4. **Rapport annuel transparent à chaque Choisyen.**
5. **Conseils de quartier avec budget participatif – les habitants décident.**

Ce programme n'est pas un catalogue de promesses.
C'est un plan d'action structuré et financé.
Lisez-le. Discutez-le. Interpellez-nous.

Et le 15 mars, faites votre choix.

